

CLIMAFLEX®

Instrukcja instalacji



we will succeed together



SPIS TREŚCI



CLIMAFLEX®

Wprowadzenie	4
Ogólne instrukcje dotyczące instalacji	5
Wyposażenie CLIMAFLEX®	6-7
Izolacja podczas instalacji rury	8
Izolacja po zainstalowaniu rury	10-11
Narożniki	12-13
Alternatywne rozwiązania dla narożników	14
Kolana rurowe (dostępne na rynku kolana rurowe)	15
Kolana rurowe	16-17
Rozgałęzienia w kształcie litery T	18-19
Alternatywne rozwiązania dla rozgałęzień w kształcie litery T	20-22
Wskazówki dotyczące problematycznych obszarów	23
Dławniki / Zakończenia rur	24
Izolacja obejm mocujących	25
Krany	26
CLIMAFLEX® XT	27
Rury o większych średnicach	28
Izolacja wielowarstwowa	29
CLIMAFLEX® STABIL	30
CLIMAFLEX® SYSTEM	31
Notatki	32

Wprowadzenie

Izolacja nie jest łatwym zadaniem: jej celem jest nie tylko zapewnienie rzeczywistej i trwałej rentowności, ale również optymalnego stosunku jakości, ceny i wydajności.

Prawdziwy fachowiec do spraw izolacji to dzisiaj zarazem doradca i ekspert w tej dziedzinie. Aby pomóc mu w pracy, NMC opracowało cały zestaw otulin, arkuszy i akcesoriów służących do profesjonalnej izolacji rur:

CLIMAFLEX®, CLIMAFLEX® XT, CLIMAFLEX® STABIL i
CLIMAFLEX® SYSTEM.

Niniejsza broszura została napisana specjalnie z myślą o fachowcach. Opracowano ją w taki sposób, by mogła służyć jako podręcznik instalacji profesjonalnych materiałów izolacyjnych.

nmc Polska Sp.Zo.o.

Ul. Pyskowska 15

41807 Zabrze – Polska

Phone : +48 32 373 24 45

Fax : +48 32 373 24 43

biuro@nmc.pl

Ogólne instrukcje dotyczące instalacji

Niniejsze instrukcje instalacji opisują najczęściej wykonywane prace izolacyjne i właściwy sposób ich przeprowadzenia. Mają one zastosowanie zarówno do istniejących, jak i nowych instalacji rurowych.

Oto kilka praktycznych wskazówek:

- Narzędzia: idealnie naostrzony nóż lub przecinak, przebijaki o rozmiarach dobranych do zewnętrznej średnicy rur, skrzynia uciosowa z szablonem, płaska szczotka z krótkim i sztywnym włosiem, miarka calowa.
- Klej: korzystaj wyłącznie z NMC-Fix[®]. Cienką warstwę kleju należy rozprowadzić na obu powierzchniach.
- Temperatura pracy: aby zapewnić optymalne działanie kleju, nie należy stosować go w temperaturze poniżej + 10° C.
- Noże i przecinaki: należy przeprowadzić dokładny pomiar, dodając 1 do 2% w przypadku zastosowania CLIMAFLEX[®], a podczas instalacji wywierać odpowiedni nacisk aby zapobiec kurczeniu się CLIMAFLEX[®] na długość; izolować rury z ciepłą wodą tylko wtedy, gdy są zimne; podczas cięcia CLIMAFLEX[®] należy posłużyć się skrzynią uciosową.
- Czystość materiałów: upewnić się, że CLIMAFLEX[®] jest czysty zarówno na zewnątrz, jak i wewnątrz. Spłukać wszelkie zanieczyszczenia z powierzchni rur i wytrzeć je do sucha.
- Farba dyspersyjna: CLIMAFLEX[®] można pomalować każdą dostępną na rynku farbą dyspersyjną lub emulsyjną.

Wyposażenie CLIMAFLEX®



Zestaw do instalacji został przygotowany specjalnie na potrzeby profesjonalnej obróbki CLIMAFLEX® i CLIMAFLEX® XT.

Zawiera on:

- 1) 1 linijkę
- 2) wybijaki (\varnothing 12 średnic do 60 mm)
- 3) 1 duży nóż
- 4) 1 zestaw szablonów do wycinania kolan pod odpowiednim kątem (\varnothing dowolnej średnicy do 114 mm)

- **Klej NMC-Fix® (klej uniwersalny):**
na bazie polichloroprenu, dostępny w puszkach o pojemności 200 ml, 500 ml, 1000 ml i 2500 ml.
- **Taśma samoprzylepna CLIMAFLEX® PVC:**
rolka 33 m, o szerokości 30 mm.
- **Uchwyty mocujące CLIMAFLEX® :**
jako pomoc przy instalacji; zakłada się je celem mocowania do momentu zastygnięcia kleju podczas izolacji takich problematycznych elementów jak rozgałęzienia w kształcie litery T, kolana, zawory, miejsca zespawane lub zlutowane. Dostępne w opakowaniach po 100 sztuk.
- **Taśma samoprzylepna CLIMAFLEX® PE:**
dostępna w rolkach o wymiarach 50 mm x 3 mm x 10 m.
Zastosowanie: spójnienia, połączenia śrubowe, zawory, wylot zbiornika i wszystkie trudne obszary.
- **Taśma z tkaniny CLIMAFLEX® :**
szara, o wymiarach 50 mm x 50 mm

Izolacja podczas instalacji rury



CLIMAFLEX® można po prostu naciągnąć na rurę.



W przypadku kolan również wystarczy naciągnąć na nie CLIMAFLEX® (przecięcie wzdłuż wewnętrznej strony kolana).



Pojedyncze fragmenty CLIMAFLEX® należy przymocować mocno na powierzchni cięcia przy pomocy NMC-Fix® natychmiast po ich dopasowaniu.

Izolacja po zainstalowaniu rury



CLIMAFLEX[®] jest przecięty fabrycznie. Wystarczy rozłożyć izolację wzdłuż przy pomocy noża i kciuka ...



... założyć na rurę, rozprowadzić na obu powierzchniach przecięcia ciekłą warstwę kleju NMC-Fix[®], docisnąć obie strony izolacji do siebie po odczekaniu aż klej zastygnie (sprawdzić palcem).



W przypadku izolacji elementów problematycznych, takich jak połączenia śrubowe, zaleca się zastosowanie na czas schnięcia kilku uchwytów mocujących.

W przypadku izolacji o większej grubości, zaleca się wykonanie dodatkowego nacięcia na wewnętrznej stronie, na 2/3 grubości izolacji.



Dzięki temu materiał będzie łatwiej rozłożyć, skleić i dopasować.

Narożniki



Przeciąć CLIMAFLEX®
pod kątem 45 stopni
przy użyciu skrzyni
uciosowej ...



... i skleić mocno za
pomocą NMC-Fix® ...



... rozciąć powstały w ten sposób element izolacyjny po wewnętrznej stronie ...



... nałożyć i skleić mocno przy użyciu NMC-Fix®.

Alternatywne rozwiązania w przypadku narożników



Wykonać izolację rury aż do kolana.

Wykonać narożnik (o wewnętrznej średnicy równej zewnętrznej średnicy izolacji), nałożyć i mocno skleić.

Kolana rurowe (dostępne na rynku kolana rurowe)



Zmierzyć potrzebną zewnętrzną średnicę izolacji ...



... docisnąć przy pomocy dostępnego szablonu w miejscu przecięcia ...

Kolana



... i rozpocząć cięcie w prawym zewnętrznym punkcie. Wykonać przeciwległe nacięcia w tej samej pozycji. Wykonać dokładnie takie same nacięcia w każdym kolejnym punkcie, tworząc 5 nacięć segmentowych.

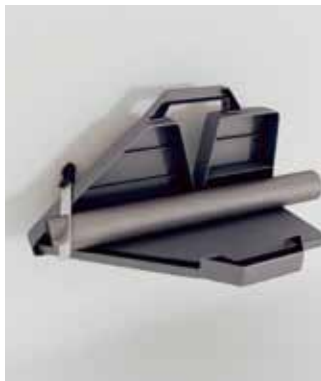


Skleić w środku ...



... rozciąć powstały w ten sposób element izolacji, nałożyć i skleić mocno przy użyciu NMC-Fix®.

Rozgałęzienia w kształcie litery T



W przypadku rozgałęzień
w kształcie litery T, wyciąć
T pod kątem 45 stopni ...



... rozciąć w środku ...



... nałożyć i skleić mocno
przy użyciu NMC-Fix®.

Alternatywa dla rozgałęzień w kształcie litery T (1)



Izolacja kształtu litery T. Wykonać litery kształt T (o wewnętrznej średnicy równej zewnętrznej średnicy izolacji), nałożyć i mocno skleić.

Alternatywa dla rozgałęzień w kształcie litery T (2)



Wyciąć rozgałęzienia w kształcie litery T przy użyciu wybijaka na miejscu przecięcia ...



... przeciąć, nałożyć i skleić mocno przy użyciu NMC-Fix®.

Alternatywa dla rozgałęzień w kształcie litery T(2)



Wykonać nacięcie po przeciwnej stronie ...



... i skleić mocno przy użyciu NMC-Fix®.

Wskazówki dotyczące problematycznych obszarów



W przypadku takich trudnych obszarów jak zawory, rozgałęzienia w kształcie litery T, połączenia śrubowe, etc., ...



... zastosować uchwyty mocujące CLIMAFLEX[®] jako pomoc przy instalacji w miejscu przecięcia.

Dławniki / Zakończenia rur



Wyciąć potrzebną
średnicę wewnętrzną ...



... docisnąć do rury i skleić
przy pomocy NMC-Fix® .

Izolacja obejm mocujących



Nałożyć izolację na obie strony aż do obejmy i owinąć taśmą samoprzylepną CLIMAFLEX® PE aż do poziomu izolacji.



Dostosować izolację do większych wymiarów i skleić mocno przy użyciu NMC-Fix®.

Zawory



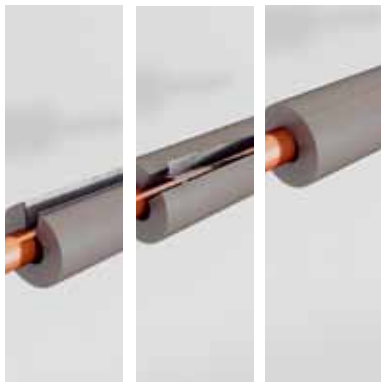
Owinąć zawór przy użyciu samoprzylepnej taśmy CLIMAFLEX[®] PE aż do poziomu izolacji ...



... zastosować materiał izolacyjny o większych rozmiarach i mocno skleić. Alternatywne rozwiązanie:

Użyć CLIMAFLEX[®] SYSTEM (patrz strona 31)

CLIMAFLEX® XT

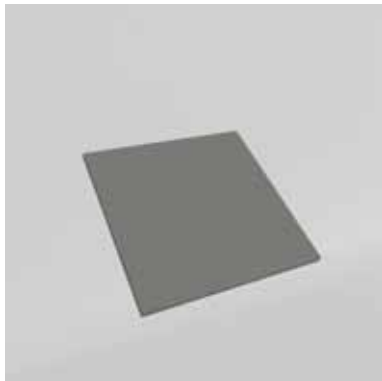


Założyć CLIMAFLEX® XT wokół rury, zdjąć jednocześnie obie osłony ochronne i ścisnąć do siebie warstwę izolacji

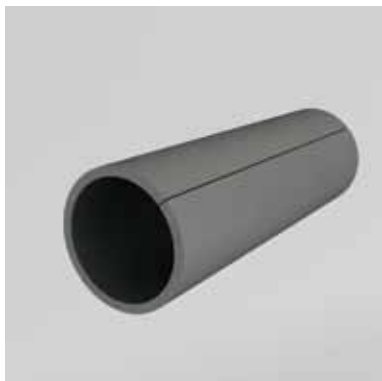


Po dopasowaniu, elementy zostają mocno sklejone po stronie przecięcia przy pomocy NMC-Fix®.

Większa średnica rury

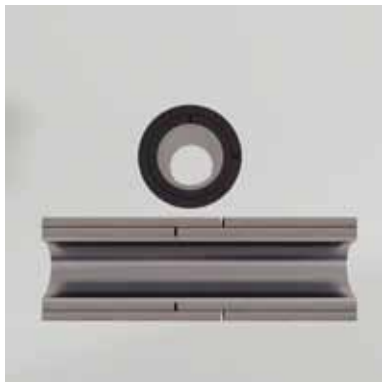


W przypadku rur o większej średnicy, zastosować CLIMAFLEX® Roll. Zmierzyć rurę za pomocą pasków arkusza CLIMAFLEX® i przenieść pomiar na arkusz CLIMAFLEX®.



Dociąć do odpowiedniego rozmiaru, nałożyć i mocno skleić.

Izolacja wielowarstwowa



Tam, gdzie zastosowano kilka warstw izolacji upewnić się, że uwzględniono grubość spoiny klejącej, a na końcach rury wyższą warstwę przyklejono do niższej.

CLIMAFLEX® STABIL



Gama CLIMAFLEX® STABIL obejmuje wspomaganie instalacji na poziomie kilku milimetrów nad rurą, pozwalające łatwo nałożyć na nią CLIMAFLEX® STABIL.

CLIMAFLEX® SYSTEM



W oparciu o wykaz zgodności, wybrać odpowiednią nakładkę izolującą CLIMAFLEX® STABIL do danego kranu. (Może okazać się, że konieczne będzie dopasowanie jej przy pomocy przecinaka lub wycinaka).



Umieścić nakładkę izolującą wokół kranu i zamknąć przy użyciu podkładki sprężystej. Zastosować CLIMAFLEX® STABIL aż do nakrętki izolującej.



nmc Deutschland GmbH zastrzega sobie prawo do dostosowania gamy produktów lub ich właściwości technicznych do najnowszych zdobyczy wiedzy w dowolnym momencie i bez zapowiedzi. Wszelkie pytania dotyczące przedstawionych powyżej szczegółów technicznych prosimy kierować do centrum obsługi nmc Deutschland GmbH.

Drukowanie lub powielanie materiałów, nawet w części, wymaga naszej uprzedniej zgody.

© NMC sa - 2012

Wydawca:
NMC sa

Gert-Noël-Straße - 4731 Eynatten - Belgia



www.nmc.eu

